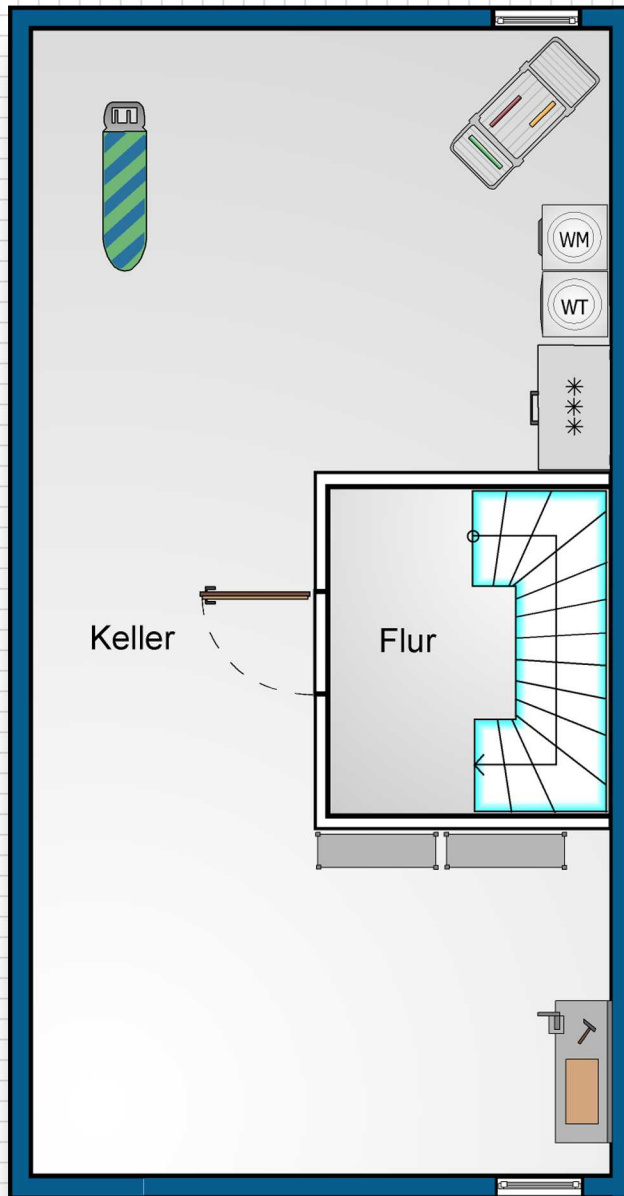


Wohnflächen Kellergeschoss:

Keller 40,45 qm
Flur 4,80 qm

KG gesamt: 45,25 qm



KELLERGESCHOSS

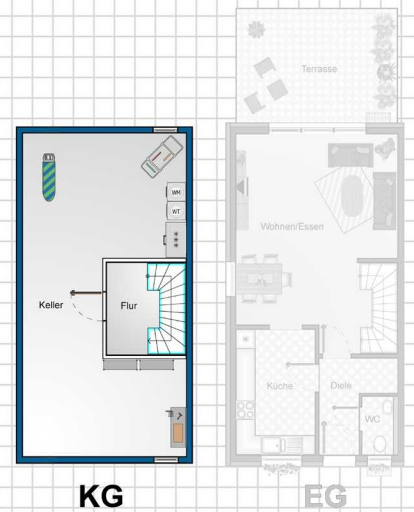
Leimen-St. Ilgen - Julius-Becker-Strasse



**Wohnflächen
Erdgeschoss:**

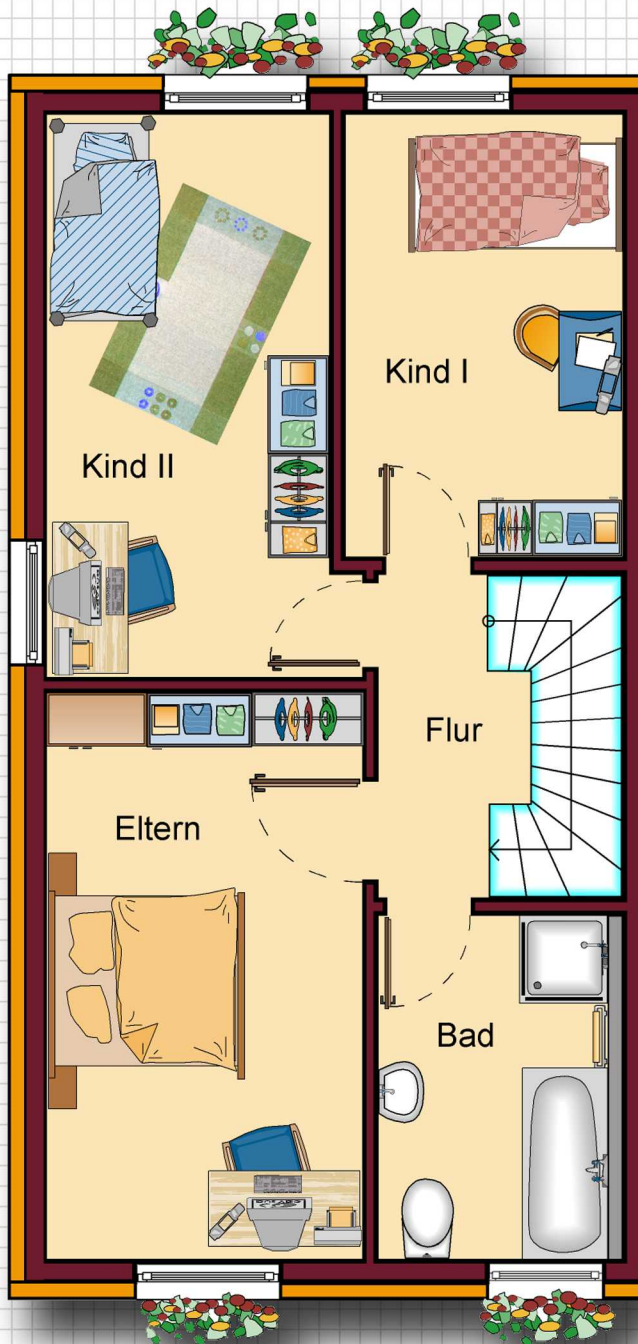
Wohnen/Essen	28,64 qm
Küche	9,26 qm
Diele	4,91 qm
WC	1,91 qm
Terrasse	9,20 qm

EG gesamt: 53,92 qm



ERDGESCHOSS

Leimen-St. Ilgen - Julius-Becker-Strasse



Wohnflächen
Dachgeschoss:

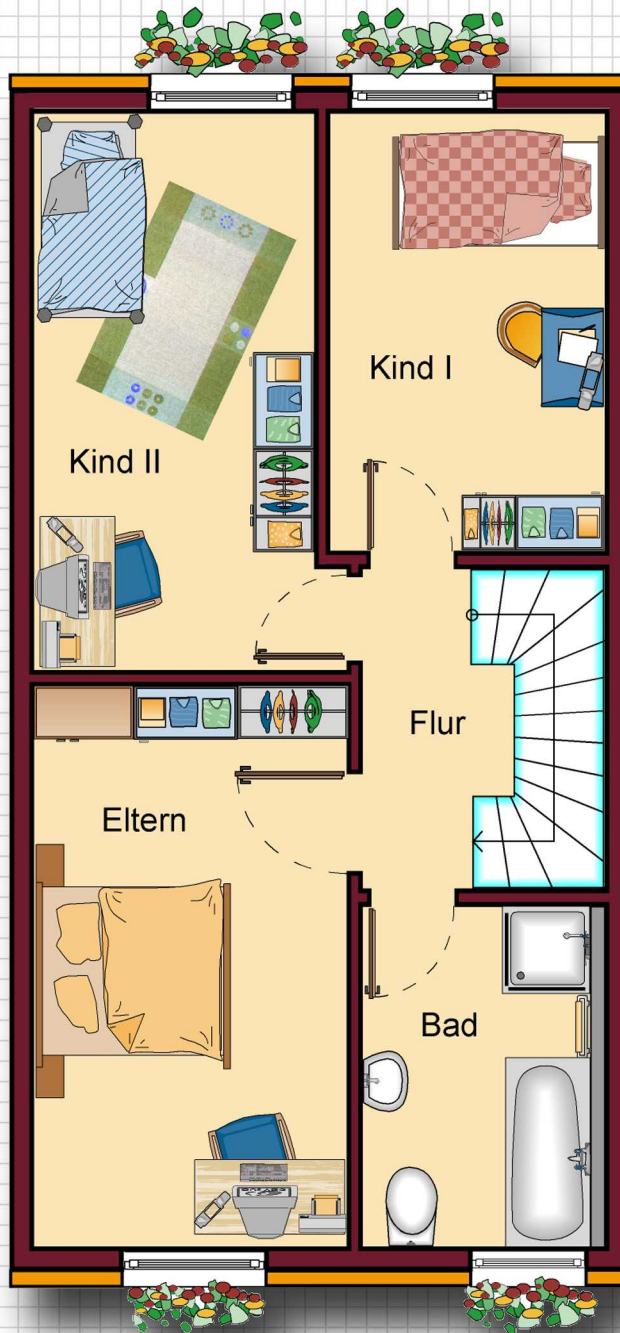
Eltern	13,15 qm
Kind I	9,06 qm
Kind II	11,98 qm
Flur	3,93 qm
Bad	6,23 qm

DG gesamt: 44,35 qm



DACHGESCHOSS

Leimen-St. Ilgen - Julius-Becker-Strasse



Wohnflächen
Dachgeschoss:

Eltern	13,15 qm
Kind I	9,06 qm
Kind II	11,98 qm
Flur	3,93 qm
Bad	6,23 qm

DG gesamt: 44,35 qm



DACHGESCHOSS

Leimen-St.Ilgen - Julius-Becker-Strasse